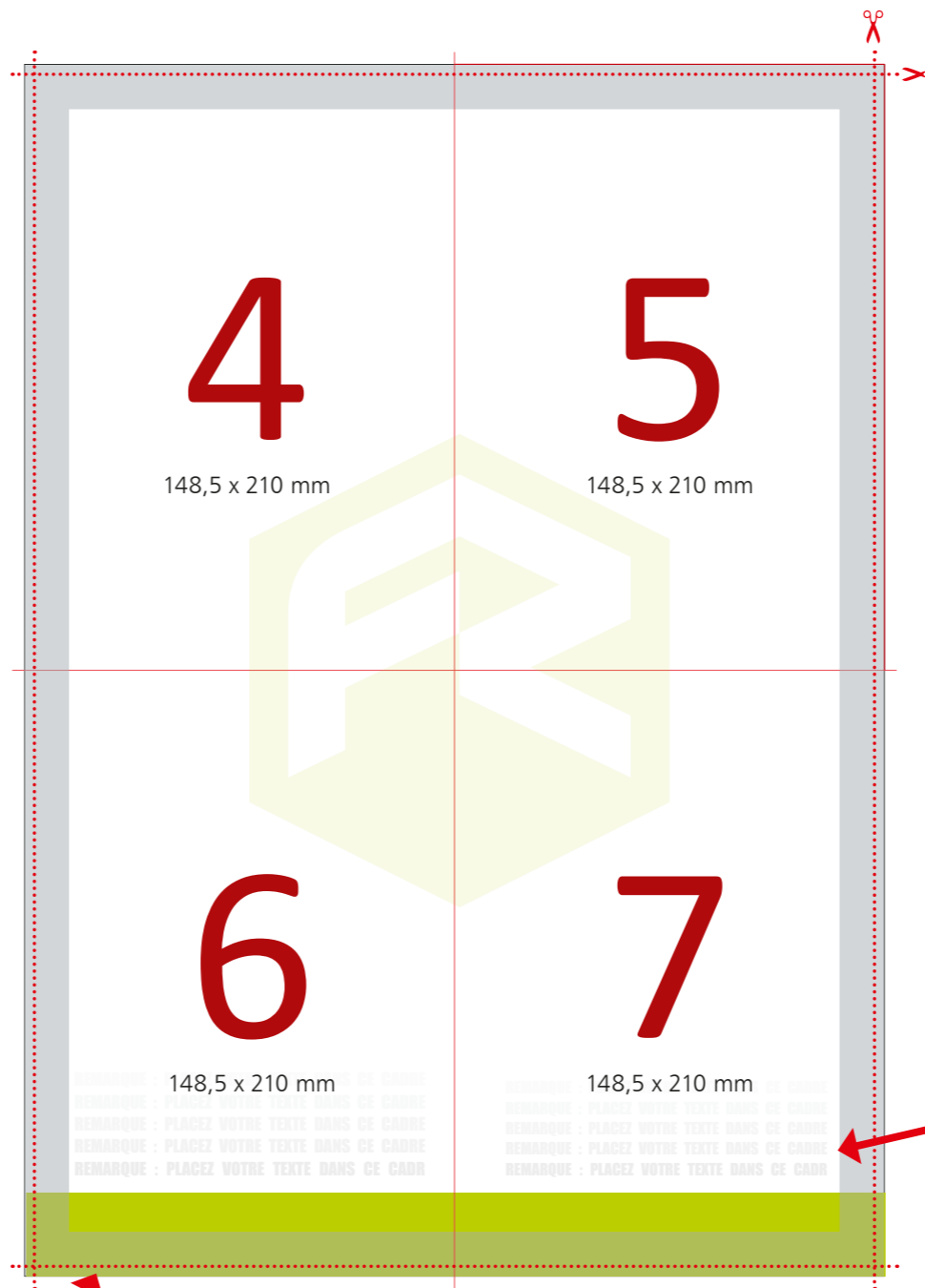


RECTO



VERSO



DÉPLIANT A3 vertical pli croisé

Format avec fond perdu : 300 x 423 mm
Format final : 297 x 420 mm

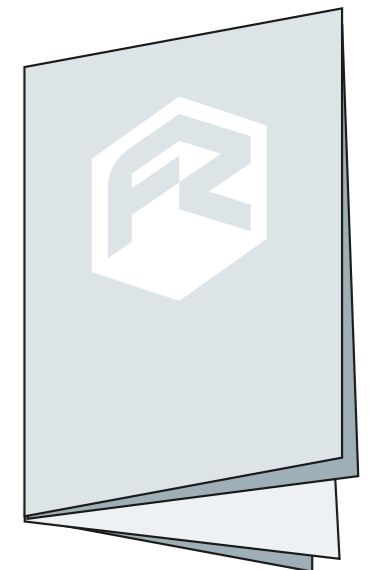
Merci de prendre en compte :

- * **1,5 mm de fond perdu autour de votre document :**
Cela garantit que vos impressions seront coupées avec soin, sans aucun bord autour de l'image.
- * **5 mm de marge de sécurité :**
Ceci empêche votre texte d'être trop près du bord de coupe et donne un aspect plus professionnel.
- * **Cadres dans le document :**
Si vous utilisez un cadre dans votre mise en page, nous vous recommandons de prévoir une épaisseur minimum de 5mm. Les cadres de moins de 5mm d'épaisseur ont un aspect irrégulier après la coupe massicot.

! **Détails :**
Pli croisé.
Plié au format A5 (148 x 210 mm)

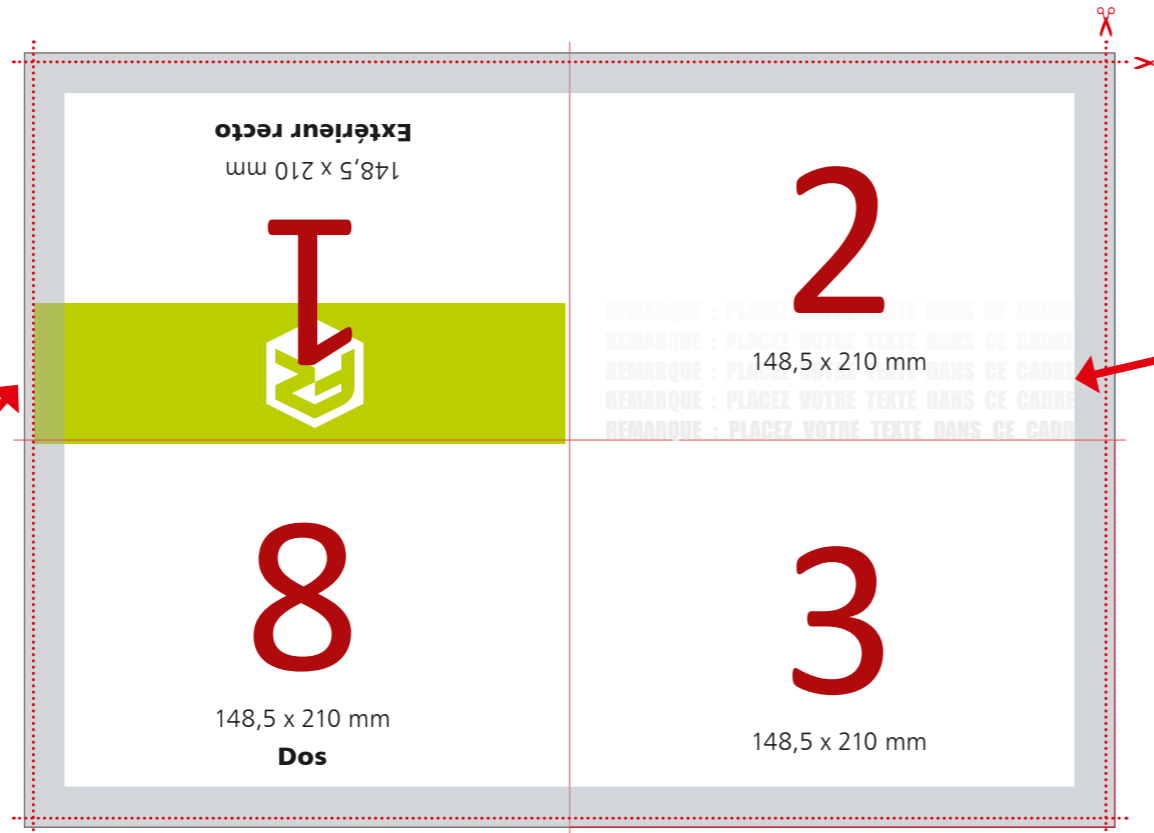
Faites dépasser tous les objets avec du fond perdu jusqu'au bord de la page, mais pas au delà.

Mettez les éléments importants en dehors de la **Zone Tranquille** (5mm du bord de page)



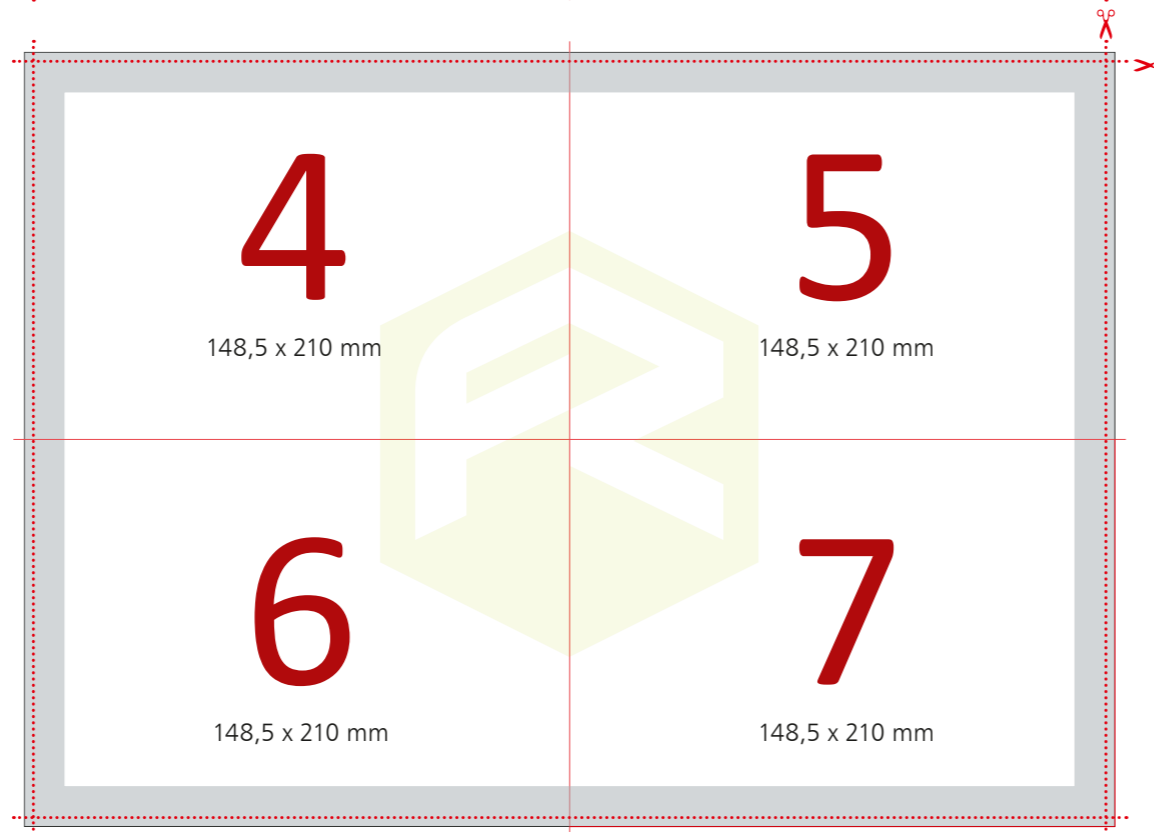
RECTO

Faites dépasser tous les objets avec du fond perdu jusqu'au bord de la page, mais pas au delà.



Mettez les éléments importants en dehors de la **Zone Tranquille** (5mm du bord de page)

VERSO



Coupe : 297 x 420 mm

Format de page du document : 300 x 423 mm

DÉPLIANT A3 horizontal pli croisé

Format avec fond perdu : 300 x 423 mm
Format final : 297 x 420 mm

Merci de prendre en compte :

- * **1,5 mm de fond perdu autour de votre document :**
Cela garantit que vos impressions seront coupées avec soin, sans aucun bord autour de l'image.
- * **5 mm de marge de sécurité :**
Ceci empêche votre texte d'être trop près du bord de coupe et donne un aspect plus professionnel.
- * **Cadres dans le document :**
Si vous utilisez un cadre dans votre mise en page, nous vous recommandons de prévoir une épaisseur minimum de 5mm. Les cadres de moins de 5mm d'épaisseur ont un aspect irrégulier après la coupe massicot.



Détails :

Pli croisé.

Plié au format A5 (148 x 210 mm)

